

GEA

Gestor de Empresas de Autobuses

Gestión de Empresas de Autobuses

GEA es una **plataforma web** que permite gestionar la red de transporte y flota de empresas de autobuses. En la misma aplicación se reúnen los puntos más importantes de la gestión de una empresa de autobuses dependiendo de sus características.

¿Cómo funciona?

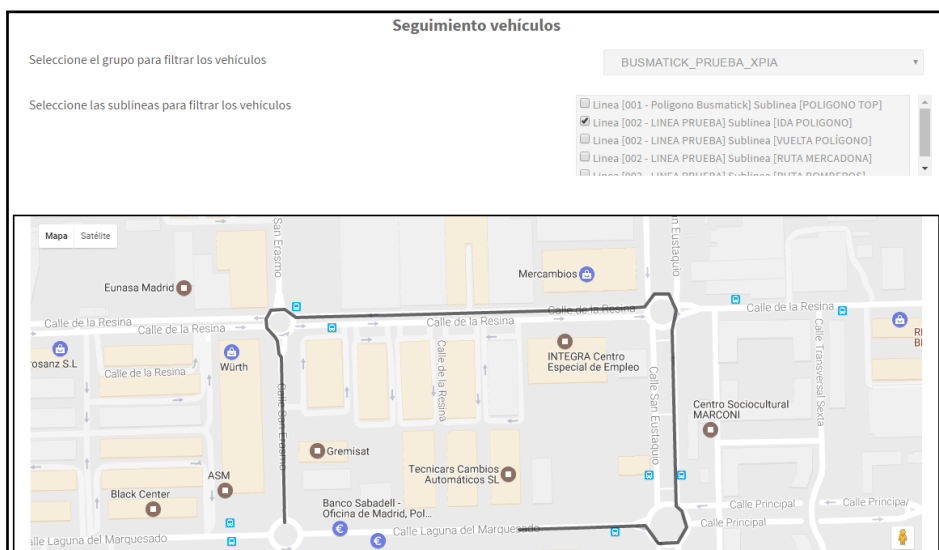
Lo primero que debemos hacer al acceder a la **plataforma web** es introducir en nuestro navegador la siguiente dirección: www.gea.busmatick.com. A continuación debemos introducir nuestro usuario y nuestra contraseña.

La plataforma cuenta con distintas funciones:

1. **Seguimiento:** desde dónde podremos encontrar el seguimiento completo de la flota de la empresa. Para que el seguimiento esté habilitado, el servidor donde se aloja debe tener iniciado un BtkMonitor dedicado del sistema BtkOffice.



2. **Seguimiento de vehículos:** en esta sección se pueden seleccionar los vehículos de una empresa y ver las líneas asociadas a esos vehículos, así como su recorrido para efectuar un seguimiento.



3. **Seguimiento de líneas:** en esta sección podremos seleccionar diferentes perfiles de seguimiento de líneas que se deben de haber configurado previamente.

Seguimiento líneas

Seleccione un perfil de seguimiento BUSMATICK_PRUEBA_XPIA

Seleccione las líneas para filtrar los vehículos Seleccione las líneas/sublíneas para filtrar los vehículos

000 000 | 00 |

4. **Informes:** desde la plataforma se facilitan informes para la gestión y control de su flota como, por ejemplo: informe de recaudación, movimiento de tarjetas, horas de paso, distancia recorrida, volcado de contadores de barras, servicios realizados etc...

Filtros

Fecha desde ...

Fecha hasta ...

Vehículos

Informe conteo de pasajeros

Código de vehículo	Fecha/hora conteo	Identificador zona control	Subidas	Intento subidas	Bloqueos
77	2016-08-22	N/A	-417	-177	-90
77	2016-08-18	N/A	0	-177	-14
77	2016-08-17	N/A	0	-177	-14
77	2016-08-16	N/A	3	-177	-14
77	2016-08-05	N/A	-530	-180	-90

5. **Gestión:** en esta funcionalidad podremos controlar los diseños y servicios de transporte, así como se administran los datos referentes a los vehículos, conductores, eventos y ficheros de recursos.
6. **Administración:** en esta sección podremos organizar el tipo de usuarios que gestionarán la plataforma web y los permisos de los que dispone cada usuario.