



Gestão Empresarial de Ônibus

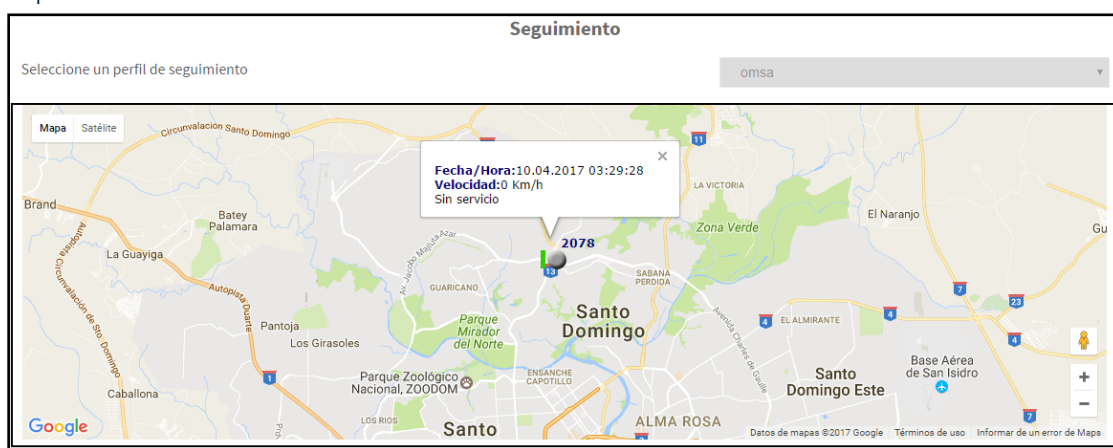
A **GEA** é uma **plataforma web** que permite gerenciar as demandas das empresas de ônibus. Na mesma aplicação, os pontos mais importantes da gestão de uma empresa de ônibus se encontram, dependendo das características do ônibus,

Como funciona?

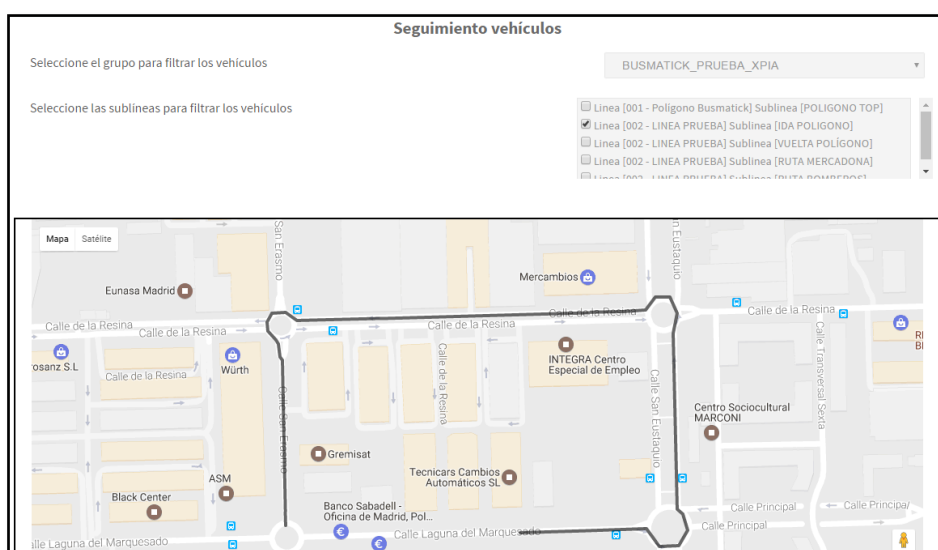
A primeira coisa a fazer ao acessar a plataforma web é entrar no nosso navegador o seguinte endereço: www.gea.busmatick.com. Em seguida, devemos inserir nosso usuário e nossa senha no identificador. Estes serão dados pelo próprio sistema e podem ser alterados a qualquer momento.

A plataforma possui diferentes funções:

1. **Acompanhamento:** de onde podemos encontrar o acompanhamento completo da frota da empresa. Para que o rastreamento seja ativado, o servidor no qual ele está hospedado deve ter um BtkMonitor dedicado iniciado.



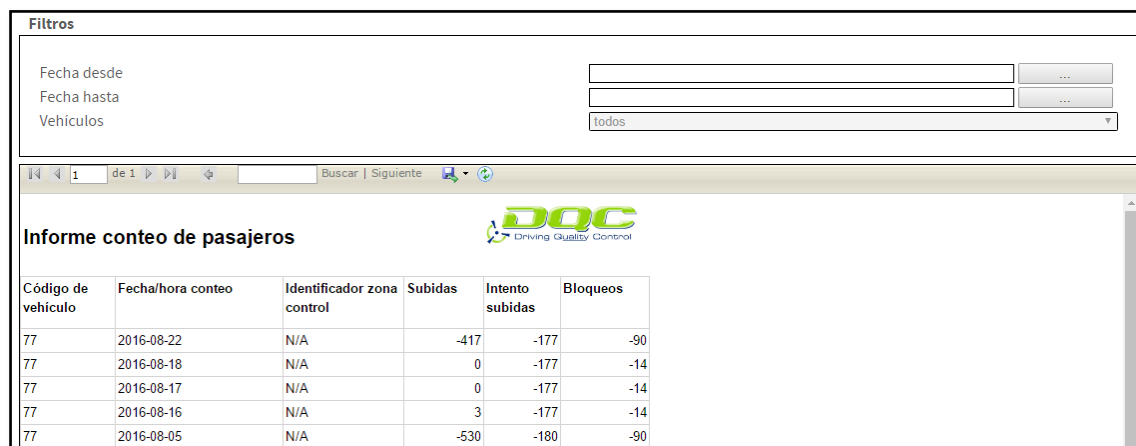
2. **Rastreamento do veículo:** nesta seção, você pode seleccionar os veículos de uma empresa e ver as linhas associadas a esse veículo, bem como sua rota para acompanhar.



3. **Rastreamento de linha:** nesta seção, podemos seleccionar diferentes perfis de rastreamento de linha que devem ter sido previamente configurados.



4. **Relatórios:** a partir da plataforma, são fornecidos relatórios para o gerenciamento e controle de sua frota, tais como: relatório de coleta, movimento de cartões, horas de passagem, distancia percorrida, balcões de barra de espejo, serviços prestados, etc...



Código de vehiculo	Fecha/hora conteo	Identificador zona control	Subidas	Intento subidas	Bloqueos
77	2016-08-22	N/A	-417	-177	-90
77	2016-08-18	N/A	0	-177	-14
77	2016-08-17	N/A	0	-177	-14
77	2016-08-16	N/A	3	-177	-14
77	2016-08-05	N/A	-530	-180	-90

5. **Gestão:** nesta funcionalidade, poderemos controlar os projetos e serviços de transporte, bem como os dados relacionados a veículos, drivers, eventos e arquivos de recursos.
6. **Administração:** nesta seção, poderemos organizar o tipo de usuarios que gerenciarão a plataforma web e as permissões que cada usuario possui.