



Red De Recargas

Red De Recargas

RdR es la **Red de Recargas** de tarjetas inteligentes para el transporte de viajeros diseñado por **Busmatick**.

El sistema RdR cuenta en la actualidad con más de **5 millones de tarjetas** distribuidas entre nuestros distintos clientes a lo largo de 15 países.

¿Cómo funciona?

RdR ha sido implementada basándose en la **arquitectura cliente-servidor**, garantizando la seguridad de las transacciones, la centralización del control y su ágil escalabilidad.

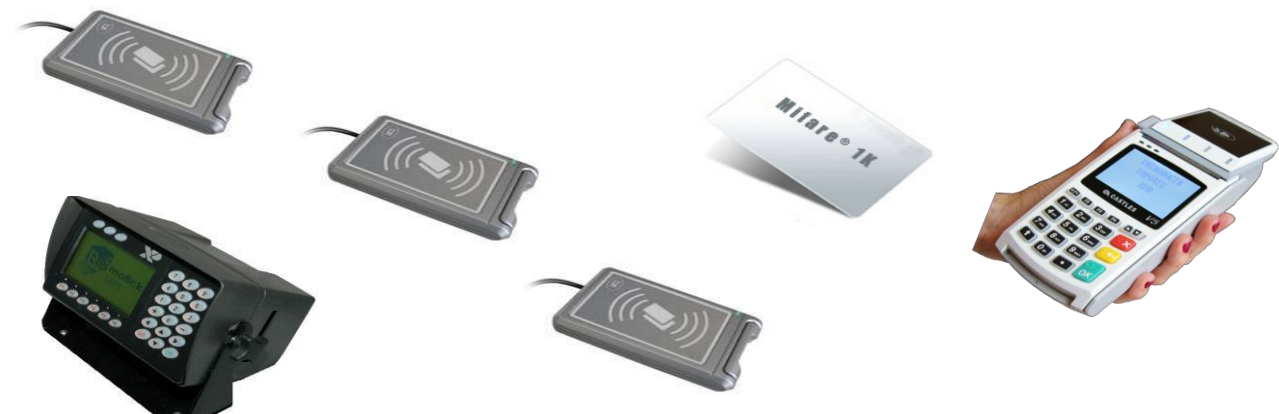
Las comunicaciones entre los distintos equipos y el servidor RdR se realizan mediante una conexión de **Internet**, simplificando la instalación y haciendo que el precio de las comunicaciones sea realmente bajo.

¿Qué componentes necesita?

- **Servidor RdR:** es el núcleo de RdR. Cualquier operación a realizar por el sistema ha debido ser autorizada previamente por el servidor.
- **Cientes RdR:** existen 3 tipos de clientes.
 - o **Puntos de recarga:** son los puntos donde los usuarios realizan las recargas de sus tarjetas.
 - o **Administración del sistema:** desde esta aplicación se podrán realizar todas las operaciones para la perfecta gestión de la RdR. Control de las recargas, obtener estadísticas, administración de los puntos de recarga etc..
 - o **Centro de Clearing:** software que permite la correcta distribución del dinero obtenido en las recargas entre las distintas empresas participantes.
- **RdR también dispone de dispositivos portátiles.** Estos pueden ser usados tanto como puntos de recarga como de terminal de inspección. Para ello los clientes han de conectarse con el servidor usando una conexión a Internet y solicitar al mismo las claves para la tarjeta sobre la que deseen realizar la operación. Una vez autorizada la operación y registrada en el servidor, se procede a escribir sobre la tarjeta. Cuando la tarjeta ha sido correctamente recargada, se finaliza la operación.

Tele Recarga

Este módulo permite la **recarga de nuestra tarjeta desde cualquier dispositivo con conexión a Internet**. Simplemente debemos conectarnos a la web, introducir el número de nuestra tarjeta de transporte y realizar el pago.



Se realiza la recarga por **Internet** y es enviada al servidor RdR. Éste a su vez la transmite a todos los buses de la flota.

Nada más validar nuestra tarjeta a bordo del bus, **la recarga nos será cargada automáticamente.**

Seguridad

Uno de los pilares fundamentales en los que se basa el sistema RdR es la **seguridad**. Esta se aplica tanto a las tarjetas como a las comunicaciones entre el servidor central y los distintos puntos de recarga.

Para usar la tarjeta inteligente a bordo del autobús, Busmatick posee una amplia gama de productos y soluciones dentro del **SVV**, sistema de validación y venta.

