



Recharge Network

RdR é o Smart Card Recharge Network para transporte de **passageiros** projetado por **Busmatick**.

O Sistema RdR atualmente conta com mais **de 5 milhões de cartões** distribuídos entre nossos diferentes clients em 15 países.

Como funciona?

O RdR foi implementado com base na **arquitetura cliente-servidor**, garantindo a segurança das transações, a centralização do controle e sua escalabilidade ágil.

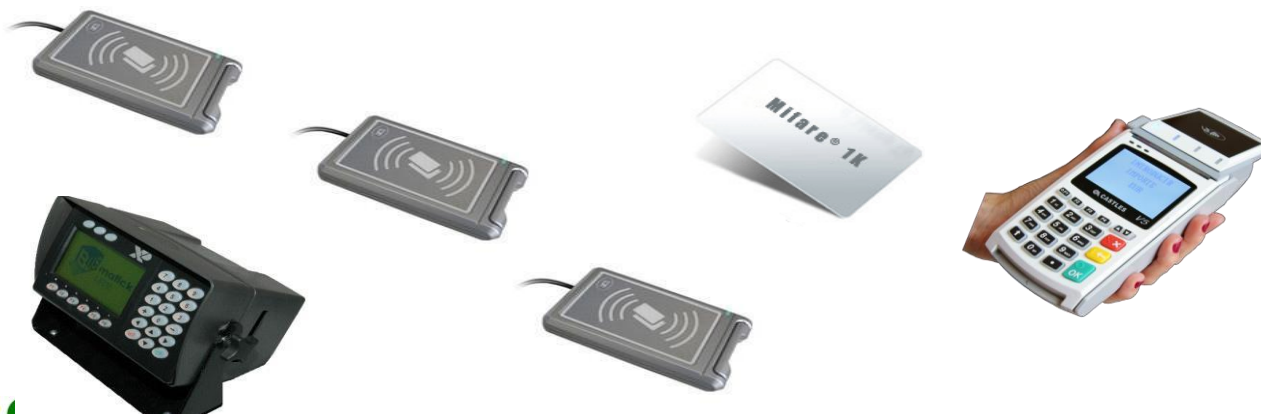
As comunicações entre os diferentes equipamentos e o servidor RdR são feitas através de uma **conexão com a Internet**, simplificando a instalação e tornando o preço das comunicações muito baixo.

Quais components você precisa?

- **Server RdR:** é o núcleo da RdR. Qualquer operação a ser executada pelo Sistema deve ter sido previamente autorizada pelo servidor.
- **Clients RdR:** existem 3 tipos de clientes.
 - o **Pontos de recarga:** estes são os pontos onde os usuários fazem as recargas de seus cartões.
 - o **Administração do Sistema:** a partir desta aplicação, todas as operações para o gerenciamento perfeito do RdR podem ser realizadas. Controle de recargas, obtenção de estatísticas, administração de pontos de recarga, etc.
 - o **Clearing Center:** software que permite a distribuição correta do dinheiro obtido nas recargas entre as diferentes empresas participantes.
- **RdR também tem dispositivos portáteis.** Estes podem ser usados como pontos de recarga e como um terminal de inspeção. Para fazer isso, os clientes devem se conectar ao servidor usando uma conexão à internet e solicitar as chaves do cartão no qual desejam realizar a operação. Uma vez que a operação está autorizada e registrada no servidor, o cartão está escrito. Quando o cartão foi recarregado corretamente, a operação foi completada.

Recarga de Tele

Este módulo permite a **recarga do nosso cartão a partir de qualquer dispositivo** com conexão à internet. Nós simplesmente nos conectamos à web, insira o número do nosso cartão de transporte e efetue o pagamento.



Se realiza la recarga por **Internet** y es enviada al servidor RdR. Éste a su vez la transmite a todos. A recarga é feita on-line e é enviada para o servidor RdR. Isso, por sua vez, transmite para todos os ônibus da frota.

Basta validar o nosso cartão a bordo do ônibus, a **recarga será cobrada automaticamente**.

Segurança

Um dos pilares fundamentais em que o Sistema RdR se baseia é a segurança. Isso se aplica tanto aos cartões quanto às comunicações entre o servidor centra e os vários pontos de cobrança.

Para usar a cartão inteligente a bordo do ônibus, o Busmatick possui uma ampla gama de productos e soluções dentro do **SVV**, sistema de validação e venda.

